

## Ablauf einer Bewegungsanalyse

1. Anamnese
2. Statische Untersuchung und Markierung der Messpunkte
3. Videoaufnahmen
4. Videoanalyse der Bein-, Becken-, Rumpf- und Kopfebene
5. Festsetzung der Therapieziele
6. Therapieplanung
7. Auswahl der Übungen
8. Zustellung des Analyseberichts



### Ansprechpartner Daniel Van Giele Ruppe

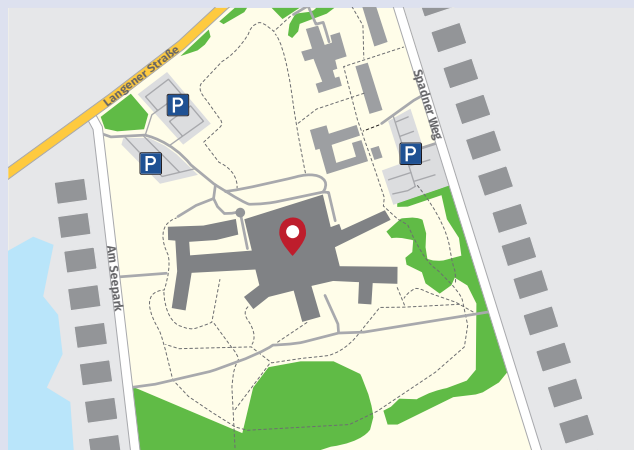
Teamleiter Ambulante Physiotherapie im  
AMEOS Klinikum Seepark Geestland

Tel. +49 (0)4743 893-2285

Fax +49 (0)4743 893-2290

clah.inn@therapie-west.ameos.de

### So finden Sie uns



#### Mit dem Bus

Mit öffentlichen Verkehrsmitteln erreichen Sie das Klinikum mit den Buslinien 505 und 525 ab dem Hauptbahnhof Bremerhaven.

#### Mit dem PKW

Das AMEOS Klinikum Seepark Geestland liegt im Ortsteil Debstedt der Stadt Geestland. Sie erreichen das Klinikum über die A 27 (Abfahrt Debstedt). In Richtung Debstedt fahrend folgen Sie im Ort der Ausschilderung.



## Bewegungslabor

der ambulanten Physiotherapie im  
AMEOS Klinikum Seepark Geestland

AMEOS Klinikum Seepark Geestland  
Praxis für Physiotherapie  
Langener Str. 66  
27607 Geestland  
Tel. +49 (0)4743 893-2285  
Fax +49 (0)4743 893-2290  
info@geestland.ameos.de

ameos.eu

Vor allem Gesundheit

ameos.eu

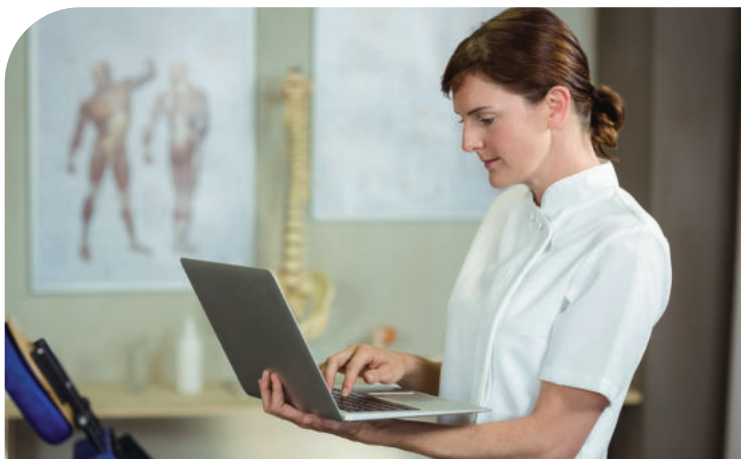


## Was wird bei einer Ganganalyse untersucht?

Häufig entstehen Schmerzen unter Belastung. Eine Diagnose im Sitzen oder Stehen erweist sich oftmals als schwierig oder unmöglich. Daher ist eine genaue Bewegungsanalyse nötig, um Beschwerden oder Störungen ausfindig zu machen. Im Ganglabor analysieren unsere Mitarbeitenden zu diesem Zweck Ihren Gang mit Hilfe modernster Video-Technik und Fußdruckmessung. So zeigt zum Beispiel die Messung Ihres Fußdruckes die Belastung der verschiedenen Fußzonen im Stand oder in der Bewegung. Auch etwaige Fehlstellungen im Knie oder Fußbereich werden in der Bewegung sichtbar.

## Für wen kommt eine Ganganalyse in Frage?

Eine Ganganalyse ist nicht nur für Sportler\*innen oder Läufer\*innen im Speziellen geeignet. Im Ganglabor der ambulanten Physiotherapie des AMEOS Klinikums Seepark Geestland können Interessierte ihren Laufstil überprüfen lassen, um eventuelle Defizite beim Laufen sowie mögliche Fehlstellungen der Gelenke gezielt aufzeigen und korrigieren zu lassen.



## Ganglabor

Herzlich willkommen im Ganglabor der ambulanten Physiotherapie im AMEOS Klinikum Seepark Geestland.

Die Ganganalyse ist ein modernes, videounterstütztes Verfahren in der praktischen Arbeit von Bewegungsanalytikern zur Beurteilung des menschlichen Ganges und seinen Abweichungen. Diese Analyse des menschlichen Bewegungsapparates spielt in der orthopädischen Diagnostik und Rehabilitation (zum Beispiel nach Operationen) eine wesentliche Rolle.

Unsere geschulten Mitarbeitenden erkennen mit Anwendung einer speziellen Software und Druckplatten Defizite und Fehlbelastungen des Bewegungsapparates.

## Ganganalyse nur für passionierte Läufer\*innen?

Häufiges Joggen mit falschem Laufstil führt langfristig zu einer Überbelastung und erhöhtem Verschleiß einzelner Gelenke, vor allem der Fuß- und Kniegelenke. Ziel unserer Analyse im Ganglabor ist es daher, die Abweichungen Ihres Laufstils aufzudecken, um Schmerzen zu diagnostizieren und Verletzungen vorzubeugen. Ebenfalls erhalten Sie auf Wunsch ein individuell abgestimmtes Trainings- bzw. Übungsprogramm, um den eigenen Laufstil zu verbessern und Beschwerden zu minimieren. Zudem erhalten Sie von uns eine Schuhempfehlung und eine DVD mit Ihren persönlichen Aufnahmen.

## Was kostet eine Laufanalyse?

Die Ganganalyse kostet 155 € und dauert ca. 90 Minuten und beinhaltet einen Bericht mit DVD und Übungsprogramm.

Für die Analyse empfehlen wir Ihnen, eine enge Badehose (keine Shorts) bzw. einen Bikini oder Unterwäsche zu tragen, da wir bestimmte Punkte auf Ihrem Körper markieren werden. Denken Sie auch daran, die Schuhe mitzubringen, die Sie ständig tragen und wenn vorhanden, auch Ihre Sportschuhe. Sollten Sie Einlagen oder sonstige Hilfsmittel zum Laufen benötigen, bringen Sie diese bitte ebenfalls mit.