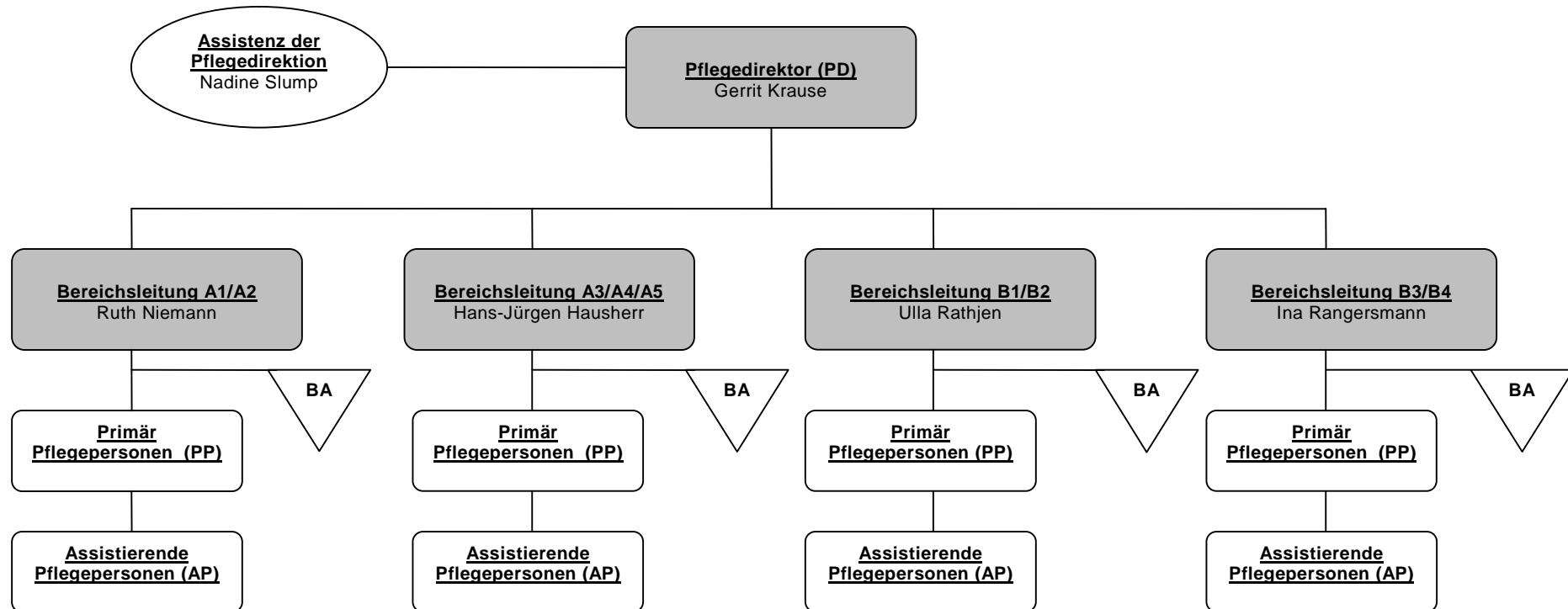


## Aufbauorganisation der Pflege im AMEOS Klinikum Dr. Heines Bremen



### Legende und Erläuterung:

**BL** Bereichsleitungen (Pflegerische Leitungen von zwei bis drei Stationen)  
**BA** Bereichs- und Kodierassistentinnen (Arzthelferinnen)  
**PP** Primär Pflegepersonen (Gesundheits- und Krankenpflegepersonen oder Altenpflegepersonen mit langjähriger Erfahrung und/oder Weiterbildung)  
**AP** Assistierende Pflegepersonen (Gesundheits- und Krankenpflegepersonen und Altenpflegepersonen mit geringer Berufserfahrung oder Krankenpflege- und Altenpflegehilfe)